

## VISÃO SETORIAL DO SNEA

### MERCADO DOMÉSTICO DE PASSAGEIROS – ABRIL 2011

As empresas aéreas transportaram no mercado doméstico, em abril de 2011, quase 6,68 bilhões de passageiros-quilômetros pagos (RPK<sup>1</sup>), que se constitui em novo recorde para o desempenho setorial neste mes, representando uma excelente taxa incremental de 31,5% sobre o mesmo mes de 2010, quando tinham alcançado 5,08 bilhões de RPK<sup>1</sup>, conforme pode ser observado nos dados estatísticos e gráficos inseridos ao final deste documento com base nas informações publicadas no site da ANAC ([www.anac.gov.br](http://www.anac.gov.br)).

Logo no início de 2011, a demanda por transporte aéreo apresentou um bom percentual de crescimento (jan: 16,6% e fev: 10,4%) em relação ao ano passado. No entanto, a evolução da demanda no mercado doméstico voltou a apresentar expressiva variação no comparativo mensal em março (27,3%) e em abril (31,5%). Este nível de aceleração na atividade setorial indica que teremos outro ano de excepcional resultado para a indústria de transporte aéreo em nosso País.

Assim, a demanda acumulada de janeiro até abril de 2011 atingiu 26,8 bilhões de RPK<sup>1</sup>, demonstrando um sólido crescimento de 20,2% em relação ao primeiro quadrimestre de 2010 (22,3 bilhões de RPK<sup>1</sup>), além de ser também o melhor resultado histórico neste quadrimestre inicial do ano, no contexto do mercado doméstico.

Com relação à oferta, em abril de 2011, as empresas aéreas disponibilizaram 9,1 bilhões de assentos quilômetros (ASK<sup>2</sup>), configurando uma ampliação de 15,4% sobre idêntico mês do ano anterior (7,9 bilhões de ASK<sup>2</sup>). Durante o primeiro quadrimestre de 2011, a oferta acumulada no mercado doméstico alcançou 36,8 bilhões de assentos quilômetros (ASK<sup>2</sup>), mantendo uma expansão mensal estável ao redor de 15% na comparação com o período de janeiro a abril de 2010 (32,1 bilhões de ASK<sup>2</sup>).

Em função da maior taxa incremental verificada na demanda mensal (31,45%) e acumulada no primeiro quadrimestre (20,2%), quando comparado com o percentual de crescimento da oferta mensal (15,4%) e o acumulado de janeiro a abril (14,8%), o fator de aproveitamento (LF<sup>3</sup>) alcançou 73,37% em abril de 2011, cerca de nove pontos percentuais acima do mesmo mes de 2010 (64,43%). De forma similar, o fator de aproveitamento (LF<sup>3</sup>) médio das aeronaves de janeiro até abril de 2011 situou-se em 72,74%, superando em 3,31 pontos percentuais o resultado (LF<sup>3</sup>) do primeiro quadrimestre de 2010 (69,43%).

O expressivo desempenho da demanda setorial, que cresceu 31% em abril de 2011, indica com clareza a contínua popularização do transporte aéreo com a inserção das classes “C” e “D” entre os passageiros do mercado doméstico, aproveitando as múltiplas possibilidades de tarifas promocionais reduzidas na aquisição das passagens com maior antecedência, além da extensão no prazo de parcelamento do pagamento e da facilidade de compra nos novos canais de venda na internet e no varejo. Deve ser destacado também, que o mês de abril foi favorecido pelos feriados prolongados de Tiradentes e da Semana Santa, o que se refletiu no incremento das viagens de lazer.

Mesmo com o cenário altamente positivo desenhado neste quadrimestre inicial de 2011, merece especial atenção a recente elevação do preço do petróleo, que poderá agravar os custos operacionais relacionados com o querosene de aviação (QAv), trazendo impactos sobre o preço das passagens. Cabe ressaltar ainda os efeitos do esgotamento na capacidade da infraestrutura dos principais aeroportos brasileiros, que necessitam de ampliação, principalmente, nos pátios de aeronaves e nos terminais de passageiros, dificultando o acelerado ritmo de desenvolvimento setorial.

<sup>1</sup> RPK – Revenue Passenger Kilometers ou Passageiros Quilômetros Pagos

<sup>2</sup> ASK – Available Seat Kilometers ou Assentos Quilômetros Disponíveis

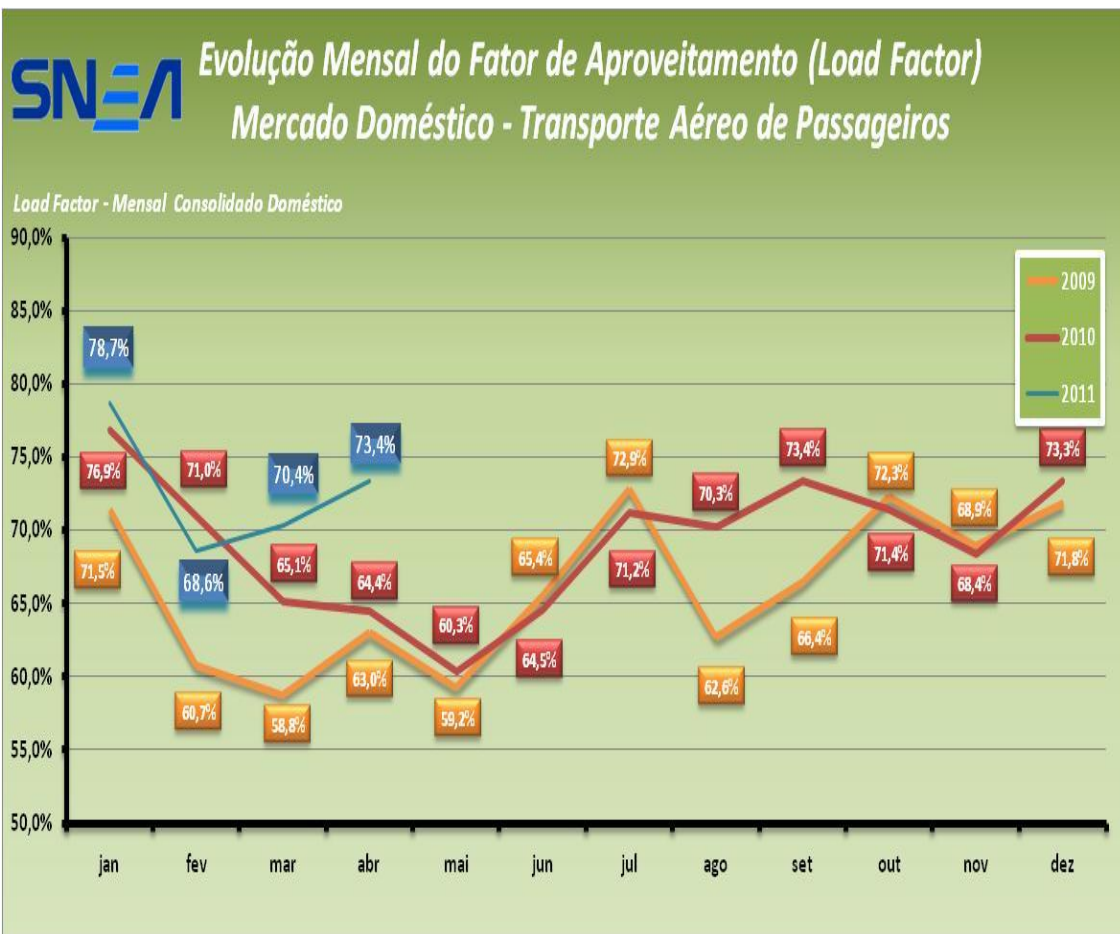
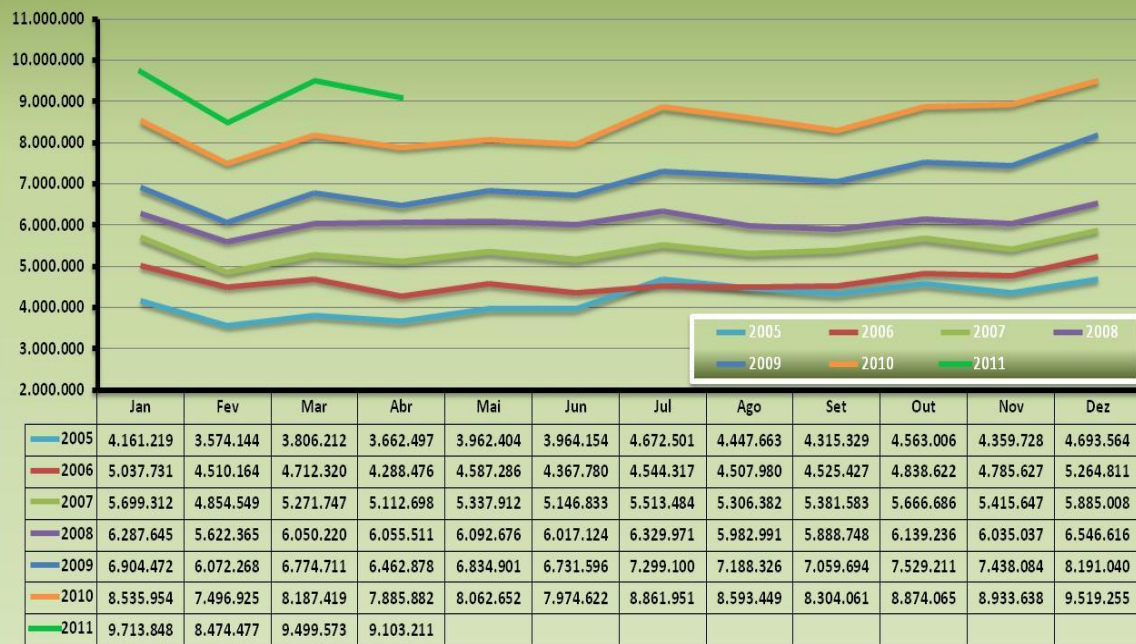
<sup>3</sup> LF – Load Factor ou Fator de Aproveitamento





## Evolução Mensal da Oferta (2005-2011) Mercado Doméstico - Transporte Aéreo de Passageiros

ASK - Available Seat Kilometers (x10<sup>9</sup>)



<sup>1</sup> RPK – Revenue Passenger Kilometers ou Passageiros Quilômetros Pagos

<sup>2</sup> ASK – Available Seat Kilometers ou Assentos Quilômetros Disponíveis

<sup>3</sup> LF – Load Factor ou Fator de Aproveitamento