

VISÃO SETORIAL DO SNEA

MERCADO INTERNACIONAL DE PASSAGEIROS - FEVEREIRO 2011

Em fevereiro de 2011, as empresas aéreas brasileiras transportaram quase 1,92 bilhões de passageiros quilômetros pagos (“Revenue Passenger Kilometers” – RPK¹), no mercado internacional, com um forte crescimento de +12,2% sobre o mesmo mes do ano passado (1,7 bilhões de RPK¹), mantendo o percentual de variação mensal em dois dígitos desde maio de 2010. As informações complementares inseridas ao final deste documento consolidam em gráficos os principais indicadores setoriais com base nos dados comparativos avançados publicados pela ANAC (www.anac.gov.br).

Apesar de se manter com dois dígitos, o ritmo de crescimento da demanda mensal por transporte aéreo no segmento internacional começou a dar sinais de arrefecimento nos últimos meses (mai/10: 21%; jun/10: 22,3%; jul/10: 28,1%; ago/10: 28,5%; set/10: 26,9%; out/10: 17,7%, nov/10: 13,6%, dez/10: 17,7%; jan/11: 11,5%; e fev/11: 12,2%).

O comportamento da demanda acumulada no primeiro bimestre de 2011 pelas empresas brasileiras que atuam no mercado internacional, apresentou uma evolução de 11,8%, bem próxima da variação mensal de janeiro (11,5%) e de fevereiro (12,2%), alcançando cerca de 4,2 bilhões de passageiros quilômetros transportados pagos (RPK¹), com um percentual no comparativo mensal ao redor de 12% sobre o mesmo período de 2010.

Contudo, a oferta mensal das empresas aéreas brasileiras situou-se um pouco acima do crescimento da demanda, tanto em janeiro (14,1%) como em fevereiro (13,3%), sendo que neste último mes foram disponibilizados quase 2,6 bilhões de assentos quilômetros (“Available Seat Kilometers” – ASK²). Assim, a oferta acumulada atingiu 5,5 bilhões de assentos quilômetros disponíveis (ASK²), no primeiro bimestre de 2011, superando em 13,8% a capacidade de transporte das empresas aéreas brasileiras registrada nos dois primeiros meses de 2010 (4,8 bilhões de ASK²).

Em consequência do maior incremento na oferta (13,3%) das empresas aéreas brasileiras em relação ao crescimento da demanda (12,2%), no mes de fevereiro de 2011, o fator de aproveitamento (“Load Factor” – LF³) das aeronaves, no mercado internacional, ficou em 74,62%, havendo uma queda de 0,73 pontos percentuais na comparação com o segundo mes de 2010 (75,35%). Da mesma forma, considerando-se o resultado acumulado da demanda e da oferta de janeiro e fevereiro de 2011, o fator de aproveitamento (LF³) das aeronaves caiu para 76,25%, no primeiro bimestre de 2011, ocorrendo uma redução de 1,38 pontos percentuais na comparação com 2010 (77,63%).

O transporte aéreo de passageiros no mercado internacional vem se ressentindo das dificuldades ainda observadas na economia americana e européia, além dos recentes problemas políticos no Oriente-médio e no norte da África. O trágico tsunami e os seus efeitos danosos sobre a economia do Japão parece também ter se refletido no comportamento da demanda setorial.

Os resultados das empresas aéreas brasileiras, em fevereiro de 2011, confirmaram o arrefecimento na taxa de incremento mensal da demanda em RPK¹ (+12,2%) e a queda no fator de aproveitamento - LF³ (74,6%), tendo sido, no entanto, menos afetados pela volatilidade do mercado internacional do que as congêneres estrangeiras (RPK¹: +8,4% e LF³: 73%), de acordo com os dados publicados pela IATA (www.iata.org).

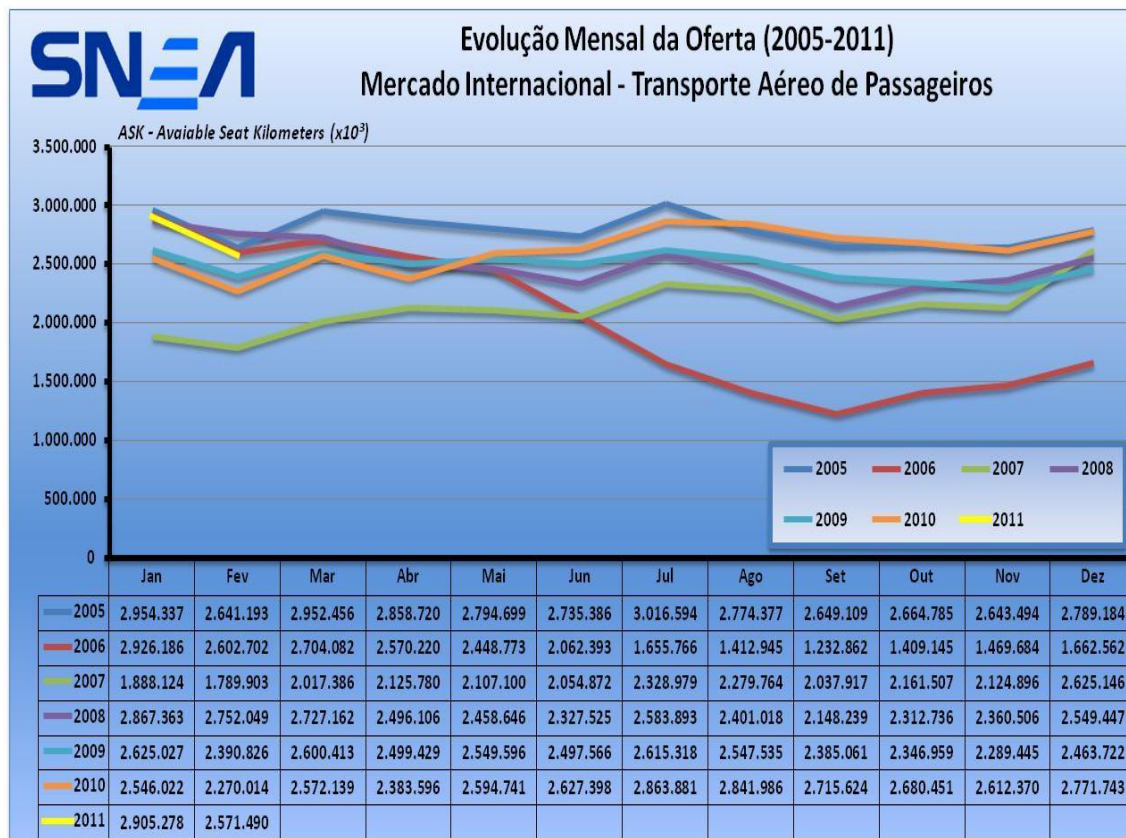
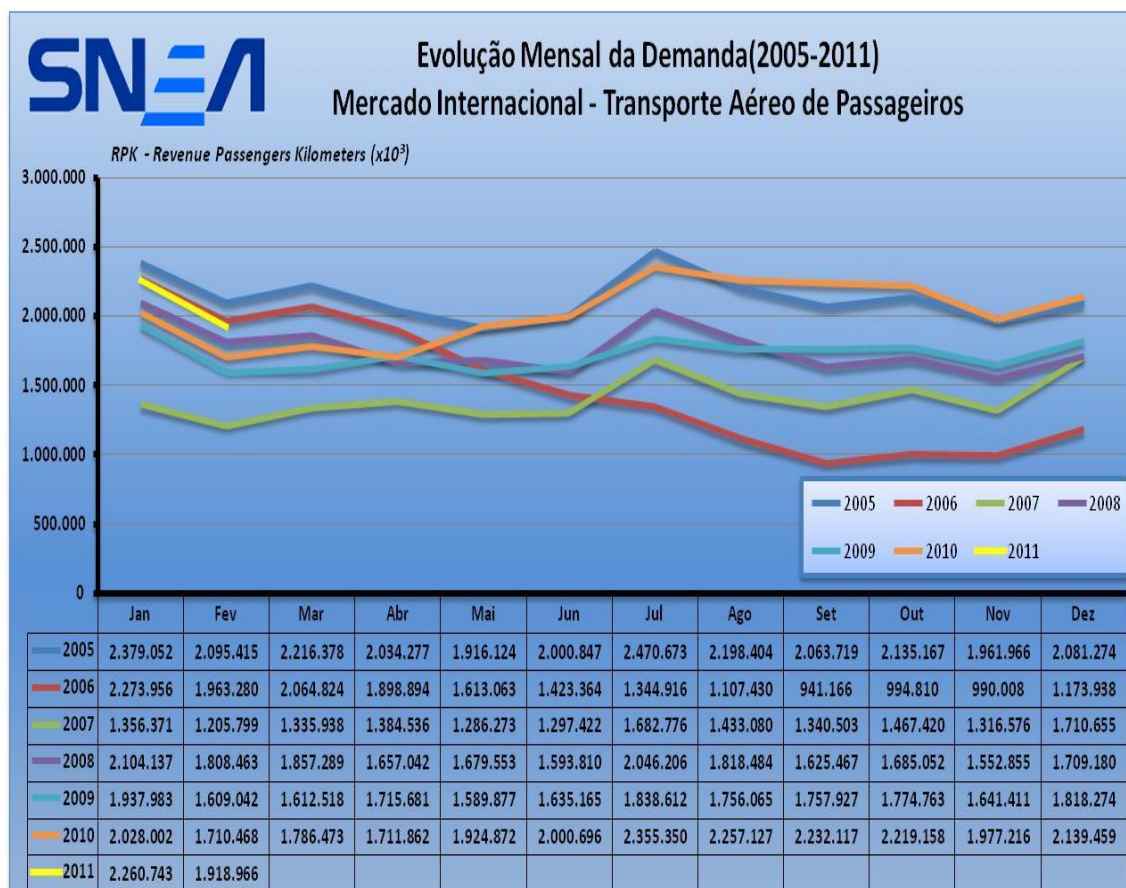
INFORMAÇÕES COMPLEMENTARES

¹ RPK - Revenue Passenger Kilometers ou Passageiros Quilômetros Pagos

² ASK - Available Seat Kilometers ou Assentos Quilômetros Disponíveis

³ LF – Load Factor ou Fator de Aproveitamento

- DADOS ESTATÍSTICOS E GRÁFICOS -



¹ RPK - Revenue Passenger Kilometers ou Passageiros Quilômetros Pagos

² ASK - Available Seat Kilometers ou Assentos Quilômetros Disponíveis

³ LF - Load Factor ou Fator de Aproveitamento



Evolução Mensal do Fator de Aproveitamento (Load Factor) Mercado Internacional - Transporte Aéreo de Passageiros

Load Factor - Mensal Consolidado



¹ RPK - Revenue Passenger Kilometers ou Passageiros Quilômetros Pagos

² ASK - Available Seat Kilometers ou Assentos Quilômetros Disponíveis

³ LF - Load Factor ou Fator de Aproveitamento